

CATÁLOGO
TRAILER OPERATIVO

Más de 20 años de
experiencia en el
mercado.



WWW.PYGSERVICIOS.COM

DE LOS CALABRESSES 3312 B
LOS BOULEVARES - CÓRDOBA
TEL: 0351 4864244



Características Generales

Medidas Estándares

Largo: 11.2m

Ancho: 2.5m

Alto Interior: 2.15m

Trineo

La estructura está montada sobre un patín petrolero de perfiles W y tubos redondos con defensas en ambos extremos. El patín lleva un acabado en pintura esmalte sintético negro con una base de antioxidante más convertidor de óxido para mayor durabilidad.

Paragolpes petrolero

A efectos de resguardar el equipo en las cargas y descargas, a 0.50 m de cada extremo del tráiler y cubriendo el ancho del mismo, se instalará una estructura de defensa en ambos extremos.

Revestimiento y Estructura

Las paredes, el piso y el techo están conformadas por paneles sándwich con telgopor de 60mm de espesor y una densidad de 20kg/M³, mayor que la estándar, para superior resistencia a impactos y mayor estabilidad de la pared.

Las paredes están revestidas por una lámina de plástico reforzado con fibra de vidrio (PRFV) en el exterior, de un espesor de 2,6mm para mayor resistencia, en acabado blanco brillante.

Este material brinda una superficie continua y de fácil limpieza aparte de un excelente acabado estético.

En el interior el revestimiento es de MDF melaminico de 5,5mm de espesor en dos colores.

El techo está revestido por fuera por una lámina continua de PRFV lo que reduce las filtraciones de agua de lluvia, y en el interior por placas de fenólico de 9 mm de espesor. Las esquinas están selladas con chapa prepintada blanca.

El cielorraso de todo el tráiler es suspendido; conformado por perfiles estructurales de chapa plegada y placas de fibra de vidrio revestidas con una lámina antihumedad.

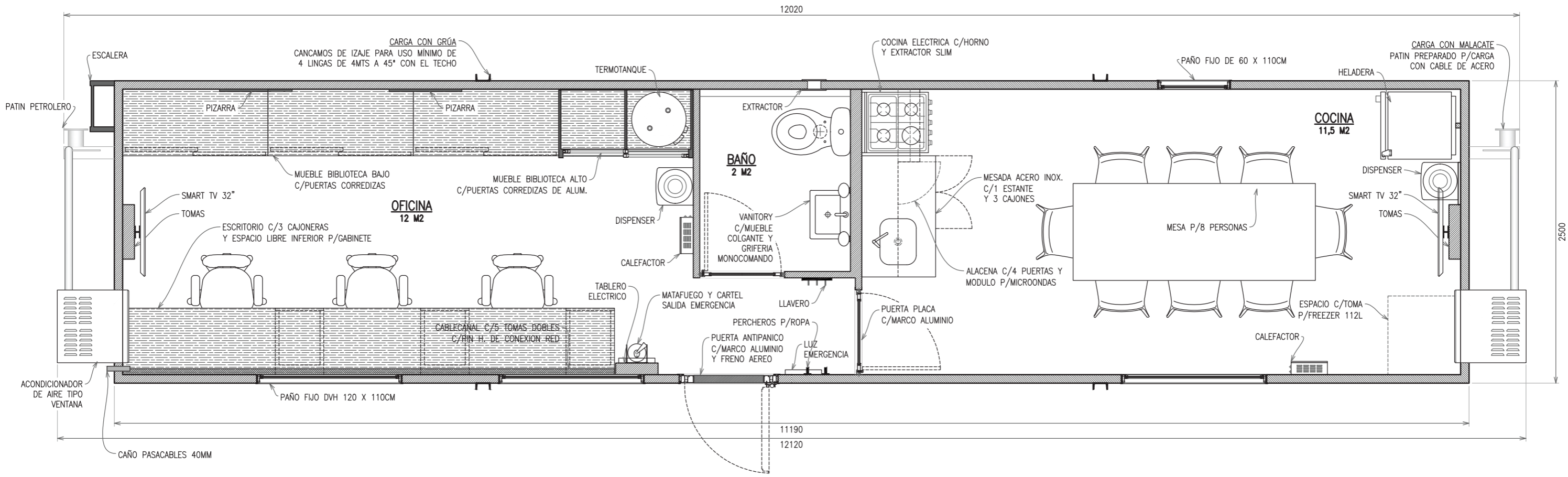


Piso

El piso está compuesto por una capa exterior inferior de chapa galvanizada N°24 para una buena resistencia a golpes y evitar la oxidación. También una capa de fenólico de 9mm de espesor interior que descansa sobre el reticulado estructural del panel de piso.

En los dormitorios el piso es de tipo flotante de madera sobre una membrana aislante, en la cocina, también es de tipo flotante, pero de PVC para una mayor resistencia al agua que pueda derramarse, y en el baño el piso es continuo de tipo vinílico para una completa estanqueidad.

Plano de Planta





Revestimiento Interior

- Melamina 5,5mm color Blanco y Sahara, prensado en panel sandwich
- Plastico PRFV, esp. 2,6mm (en ducha y sobre mesada)
- Chapa acero inoxidable 0,7mm (sobre anafe)

Aislación térmica

La aislación térmica de muros, techo y piso cumple con la norma IRAM 11605 y supera el nivel de confort medio por su composición, lo que reduce el uso del equipamiento de calefacción y acondicionamiento de aire.

El coeficiente de transmitancia térmica de muros es de 0,51 W/m²K, pisos 0,46 W/m²K y techos 0,10 W/m²K.

Las ventanas son de tipo paño fijo DVH con cámaras de aire para mantener una buena aislación térmica.

Los equipos incluidos son un aire Split frio/calor para el comedor y, para los dormitorios un aire ventana, frio solo, más un calefactor de 2000w.

La puerta exterior esta conformada por un panel sándwich de Telgopor para no interrumpir la aislación térmica de las paredes .





Somos el resultado de más de 20 años de experiencia en el mercado de la construcción Argentina.

Sistema de Izaje

El tráiler tiene dos métodos de elevación o carga sobre semirremolque, el primero de ellos se encuentra en los extremos del patin petrolero para la carga con malacate y cable de acero, el segundo son los cancamos de izaje ubicados en 4 puntos del techo, para la elevación con grúa utilizando 4 lingas reglamentarias de 4m y grilletes.

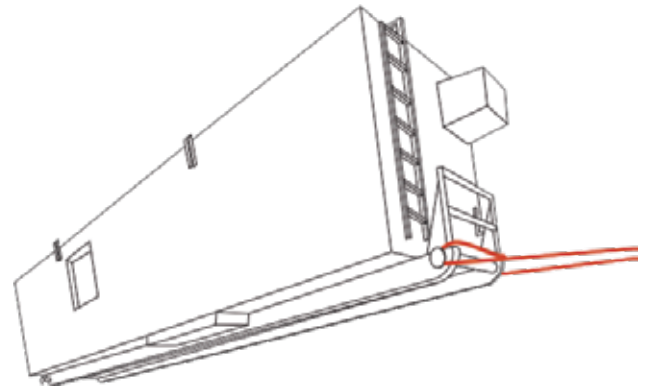


Gráfico ilustrativo Izaje desde Patín

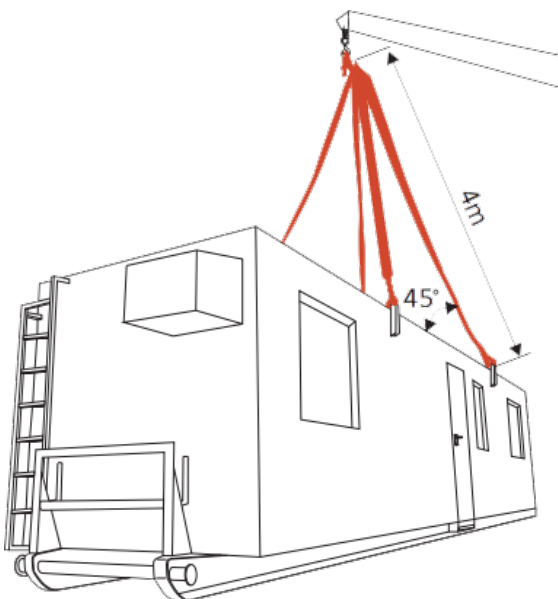


Gráfico ilustrativo Izaje desde Cáncamos





Aberturas Generales

✓ Puerta exterior:

- Puerta de aluminio blanco, revestida en chapa prepintada interior y exterior, con relleno de telgopor de 60mm formando panel sandwich.
- Cantidad: Una (1) unidad.
- Sistema antipánico, burlete doble contacto, freno aereo y reten puerta abierta.

✓ Puertas interiores:

- Puerta placa de aluminio con herrajes de linea.
- Una (1) en Baño.



Ventanas:

- ✓
 - Paño Fijo c/ DVH.
 - Medidas: 1.20x1.10 m
 - Cantidad: Tres (3) unidades.
- Paño Fijo c/ DVH.
- Medidas: 0.60x1.10 m
- Cantidad: Una (1) unidad.

Vidrio de 4 mm.

Cortina Black Out (con guía) en cada ventana.

Instalación Sanitaria

Instalación de agua:

En el espacio técnico que queda por encima del cielorraso se encuentra toda la instalación de agua de tipo termofusión.

Agua fría y caliente en baño, con caño termofusión tipo Aquasystem o similar con conexiones del mismo material.

El fondo de algunos muebles es extraíble para poder acceder a la red de agua en un posible mantenimiento.

Desagües:

Sistema Duratop. Salida cloacal de 4" a filo de chasis.

El desagüe cloacal corre por debajo del piso, por fuera del panel de piso, pero cerrado y protegido por una chapa negra N°20, con una tapa frontal extraíble para posibles mantenimientos.

Grifería:

Para agua fría y caliente, Marca FV.

Termotanque:

Un (1) termotanque eléctrico de 55 litros Marca Rheem-Saiar.

Vanity:

Mueble con bacha de acrílico y grifería para agua fría y caliente.

Sanitarios:

Inodoro de Loza con mochila y asiento de inodoro, Marca Ferrum

Box de ducha:

La ducha posee un revestimiento de PRFV continuas para evitar filtraciones de agua en las paredes, y una mampara de ducha de vidrio templado con puertas corredizas.

También se incluyen todos los accesorios de baño con espejo de marco de aluminio.



Instalación **Cocina**

La cocina tiene incluidos muebles de bajo mesada y de alacena fabricados con melamina de 18mm de espesor y tapacantos de 0,5mm y de 2mm, pegados industrialmente, también en el caso de los cajones se incluyen



correderas telescópicas con cierre suave, y las manijas son de aluminio anodizado. La mesada es de acero inoxidable con grifería marca FV, acompañada con un revestimiento de pared sobre mesada de PRFV para una mejor limpieza y protección. Sobre la cocina eléctrica de 4 hornallas y debajo de la campana extractora de acero inoxidable, el revestimiento es también de acero inoxidable. Se incluye mesa en melamina de 36mm de espesor con estructura metálica.



Instalación Eléctrica

En el espacio técnico que queda por encima del cielorraso se encuentra toda la instalación eléctrica hecha con caños de PVC rígido de 25mm de diámetro correctamente fijado para evitar desconexiones. Además se tienen espacios técnicos dentro de los tabiques interiores por los que corren cañerías de instalación eléctrica y de instalación de agua de tipo termofusión.

Toda la instalación eléctrica es trifásica y está dividida en 6 circuitos para evitar sobrecargas y es ejecutada por electricistas matriculados. Contará con una llave termomagnética de corte general.

Protección con disyuntor diferencial para cada fase.

Protección térmica para cada circuito de acuerdo al consumo.

El cableado primario estará realizado con cables de 4 mm².

Línea de tomacorrientes generales con cables de 2.5 mm².

Línea de iluminación con cables de 2.5 mm².

Retorno con cables de 1.5 mm².

Líneas de climatización y electrodomésticos

con cables de 2.5 mm².

Los cables son antillamas, normalizados según normas IRAM.

Iluminación interior:

Un (1) Plafón led 24W + Tres (3) Dicroicas led 7W, en Cocina Comedor.

Tres (3) Dicroicas led 7W, en Baño.

Iluminación exterior:

Tres (3) Tortugas con led de 13W

Iluminación de emergencia:

Artefacto con 30 lámparas de led con 3 horas de autonomía.



Climatización

Acondicionadores de aire:

Un (1) equipo Split frío/calor de 2.300 frigorías, instalado en Cocina.

Un (1) equipo Split frío de 2.300 frigorías, instalado en Oficina.

Calefacción:

Dos (2) calefactores eléctricos de 2000 W, turbo aluminum.